

## Nesta seção você encontra artigos intermediários sobre Delphi Win32 e Delphi for .NET

### Quick Update

#### Instalando componentes mais facilmente no Delphi



**Adriano Santos**

(falecom@adrianosantos.pro.br)

é desenvolvedor Delphi desde 1998, professor e programador PHP, Bacharel em Comunicação Social pela Universidade Cruzeiro do Sul, SP, editor chefe da revista ClubeDelphi, mantém o blog Delphi to Delphi (www.delphitodelphi.blogspot.com) com dicas, informações e tudo sobre desenvolvimento Delphi e é membro fundador do DUG-SP – Delphi Users Group São Paulo.

**O**lá, nessa edição o mérito todo vai para o colega e leitor Sérgio Guedes (borlandlinuxer@gmail.com). Ele nos mandou um artigo interessante sobre uma ferramenta chamada *DelphiPI*. O principal objetivo dessa ferramenta é facilitar a instalação de componentes no Delphi. Para quem está pouco acostumado ou simplesmente utiliza um bom volume de componentes em sua aplicação, o *DelphiPI* vem de encontro a essas necessidades. Seu código-fonte é open source, ou seja, código aberto. É possível efetuar o download dele no site [delhipi.googlecode.com/](http://delhipi.googlecode.com/). Vamos ver como a ferramenta funciona.

Baixe a versão 0.40 do site indicado em um local a sua escolha. Após efetuado o download execute a aplicação que solicitar a preferência de linguagem, confirme e aguarde o início da instalação. prossiga confirmando cada tela de instalação, ao final marque a opção *Launch DelphiPI* e finalize.

Para demonstrar o *DelphiPI* vamos ins-

talhar um componente qualquer em nossa IDE. No meu caso vou utilizar comum para validação de CGC/CPF.

Ao abrirmos o *DelphiPI*, notamos uma tela bastante simples como pode ser visto na **Figura 1**.

O próximo passo é informar o caminho do arquivo do componente que se deseja instalar através do campo *Base Folder* no grupo *Select Base Folder contains both Package and Source Files*. O campo *Base Folder* é o campo onde informamos a base dos arquivos de um pacote, por exemplo: existem componente na internet que possuem uma série de arquivos .pas associados a ele, e por isso diversas pastas fazem parte de seu pacote.

Em seguida, precisamos informar o *Package File Pattern* do componente, ou seja, a extensão do arquivo que contém nosso componente, por padrão .dpk. Clique em *Next* para continuar.

Na próxima etapa, é necessário informarmos em qual Delphi queremos

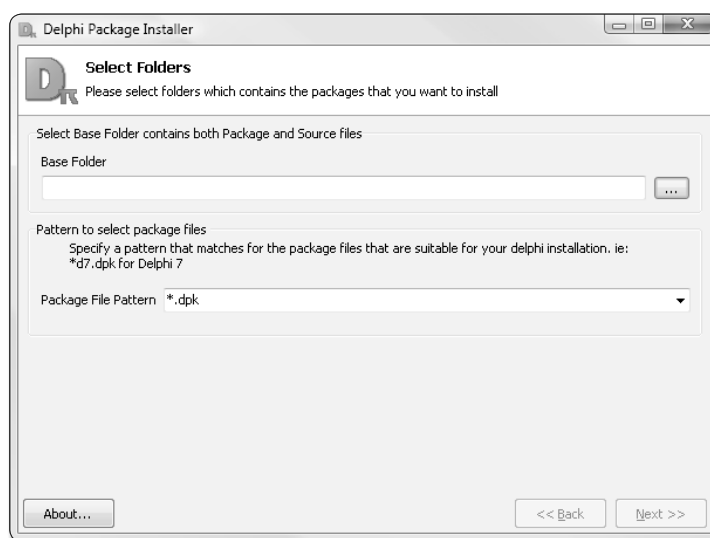


Figura 1. Tela principal do DelphiPI

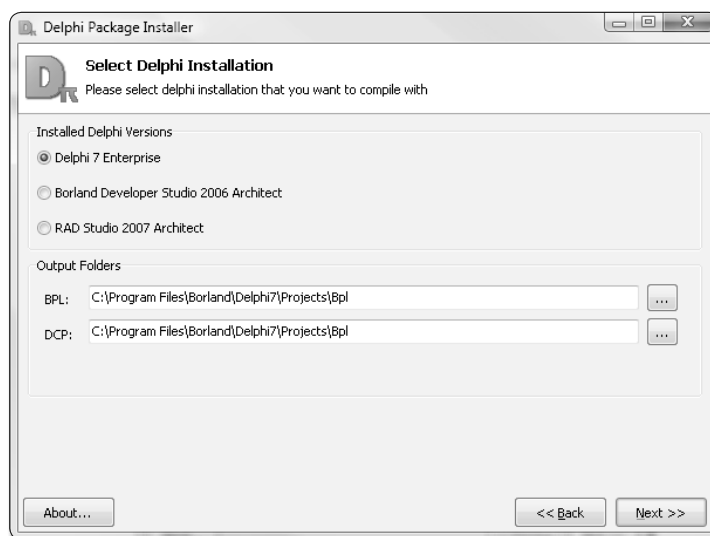


Figura 2. Escolhendo o Delphi

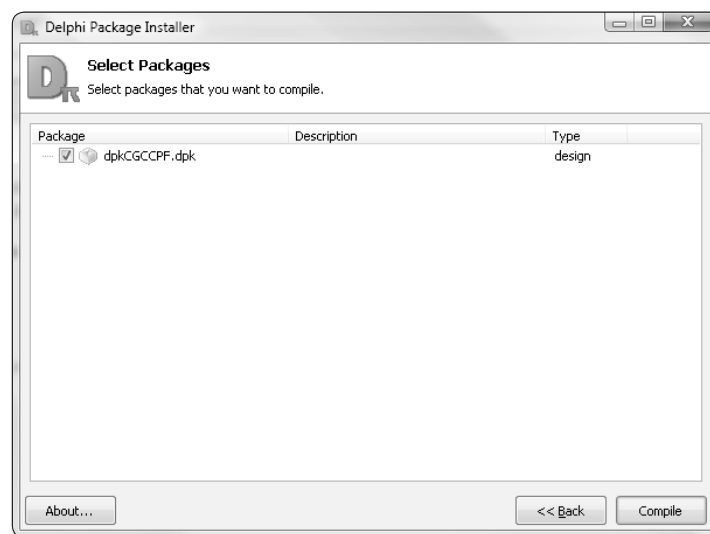


Figura 3. Lista de pacotes encontrados pelo DelphiPI

fazer a instalação e quais pastas serão gravados os arquivos do componente após a compilação. Note que é possível instalarmos em *Delphi 7*, *BDS 2006* e *RAD Studio 2007* (Figura 2). Novamente clique em *Next*.

Automaticamente o *DelphiPI* localiza na pasta informada na primeira tela, que há um pacote de instalação no diretório e o marca como sendo um dos pacotes a instalar. Se tivéssemos mais de um *.dpk* na pastas, os mesmos seriam listados (Figura 3). Agora basta clicar em *Compile* e aguardar.

Depois de finalizada a instalação, basta abrir o Delphi que foi escolhido para tal instalação e notar que o componente foi instalado corretamente (Figura 4).

Com certeza o *DelphiPI* é uma ferramenta fundamental para agilizar o processo de instalação de componentes. Após receber a dica do leitor, fiz questão de testar diversos pacotes de instalação em diferentes versões do Delphi e realmente funciona muito bem o programa. Note também que a versão 0.40, mencionada nesse artigo, é compatível com a versão 2009 do Delphi. ●

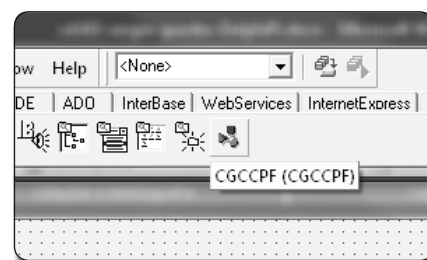


Figura 4. Componente instalado com sucesso

#### Dê seu feedback sobre esta edição!

A Clubedelphi tem que ser feita ao seu gosto. Para isso, precisamos saber o que você, leitor, acha da revista!

Dê seu voto sobre este artigo, através do link:

[www.devmedia.com.br/clubedelphi/feedback](http://www.devmedia.com.br/clubedelphi/feedback)

